

# Orientações para assembleia geral online do Sintrajufe/RS





**A direção buscou fazer com que os processos sejam o mais próximo possível de uma assembleia presencial.**

# LISTA DE PRESENÇA:

Logo ao entrar na sala de reunião, os/as colegas devem preencher a lista de presença, via formulário Google, cujo link será disponibilizado no chat. Devem constar: nome, CPF, celular, órgão e cidade.



# MESA/COORDENAÇÃO DA ASSEMBLEIA:

Logo no início da assembleia, todos os microfones serão bloqueados. O chat será utilizado para orientações gerais ao plenário. Por isso, para evitar que as informações se percam em meio a várias mensagens, somente a mesa poderá publicar.



Bate-papo



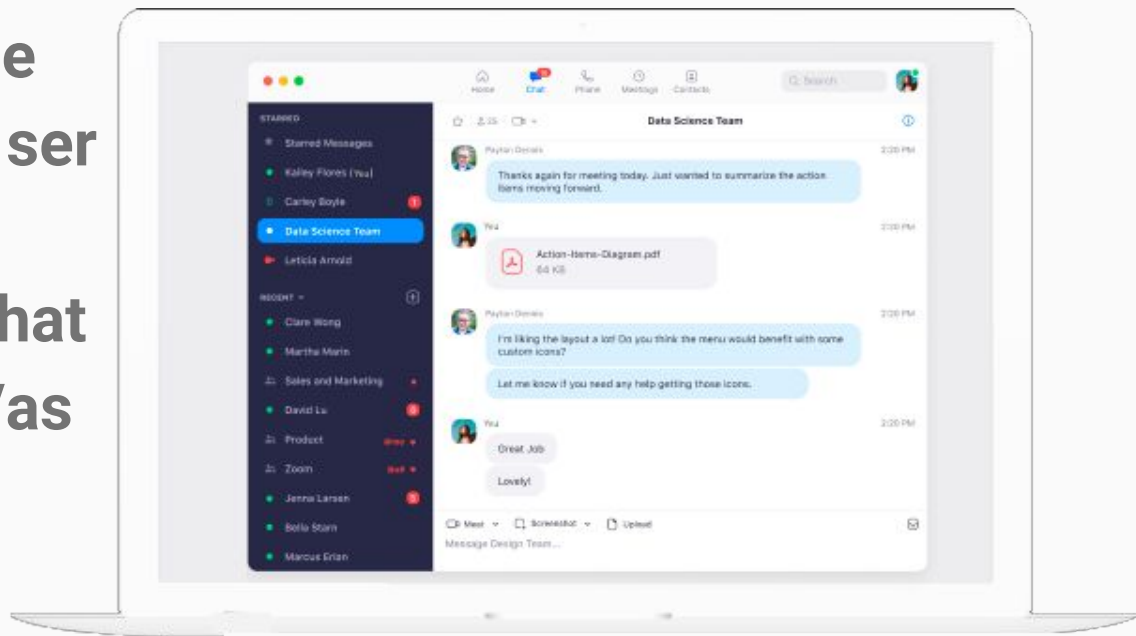
Gravar



Reações

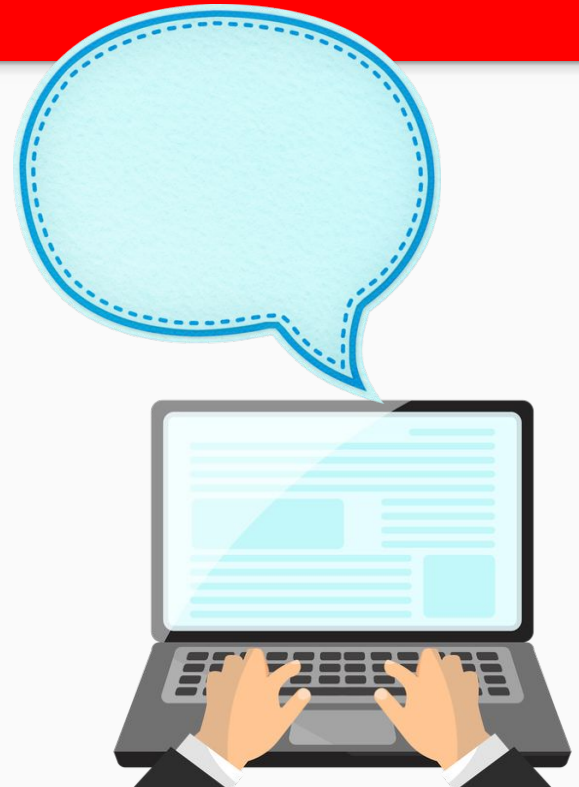
# QUESTÕES DE ORDEM/ESCLARECIMENTO

Questões de ordem e de esclarecimento devem ser encaminhadas à mesa, exclusivamente, pelo chat privado com um/a dos/as integrantes da mesa.



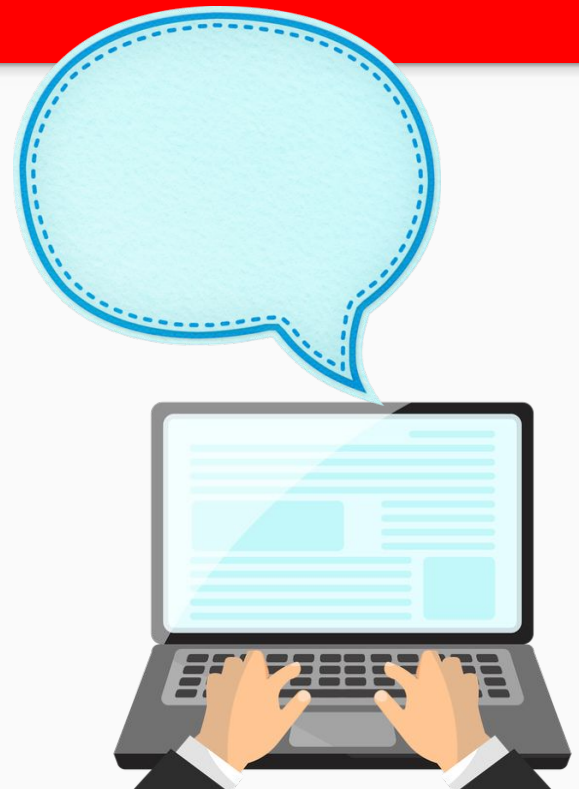
# INSCRIÇÕES PARA FALAS

Pedidos de inscrições para fala devem ser feitos pelo chat privado com um/a dos/as integrantes da mesa. O/a colega deve informar a identificação de gênero (para garantir paridade nas manifestações).



# SORTEIO DOS/AS INSCRITOS/AS

Caso seja necessário, haverá sorteio entre os/as inscritos/as, feito por ferramenta eletrônica que estará visível na tela da reunião para todos e todas. O número de sorteio de cada colega será correspondente ao da ordem de inscrição.



# VOTAÇÃO POR CONTRASTE

As votações podem acontecer por contraste. Nesse caso, será utilizado o sistema da própria plataforma (enquete) a partir de orientação da mesa.





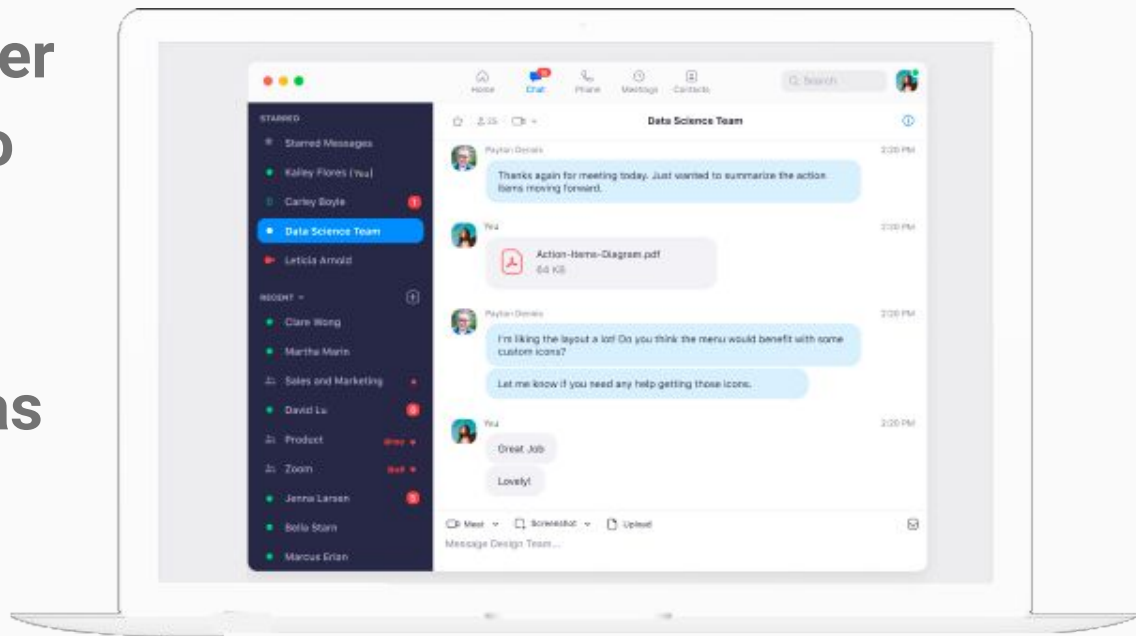
# VOTAÇÕES COM CONTAGEM INDIVIDUAL

As votações com contagem de votos serão feitas a partir de formulário, cujo link será disponibilizado no chat. Serão dados 5 minutos para a conclusão do voto. Os votos são públicos, ou seja, cada registro pode ser visto por quem estiver presente.



# DECLARAÇÃO DE VOTO

Quem se abster e quiser fazer declaração de voto deve encaminhar solicitação pelo chat privado para um/a dos/as integrantes da mesa.



# APRESENTAÇÃO DE PROPOSTAS

A apresentação de propostas e/ou situações envolvendo algum problema operacional devem ser repassadas por mensagem, por escrito, pelo WhatsApp (51) 999821150. Mensagens de voz serão desconsideradas.

